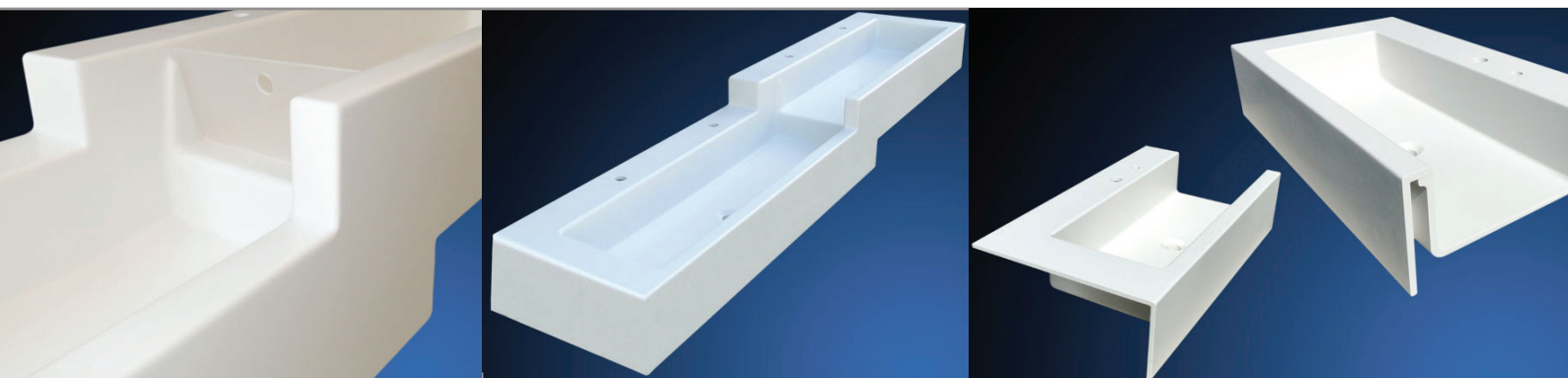
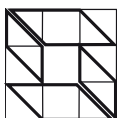


VARICOR®



Stufenwaschrinne STWR



Ausschreibungstext

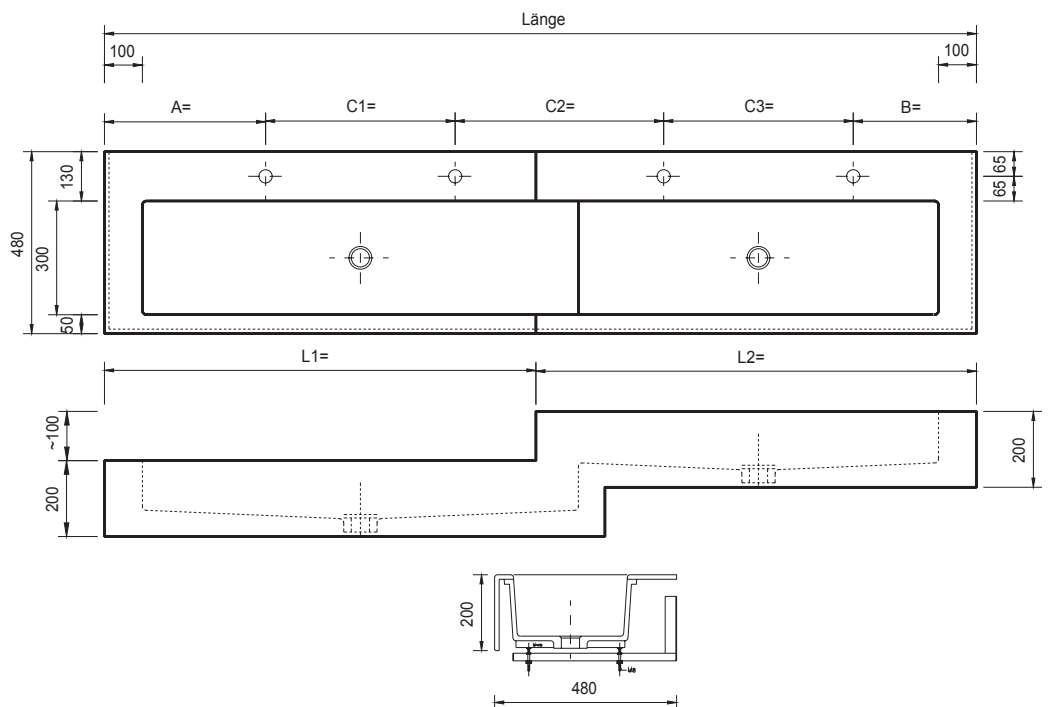
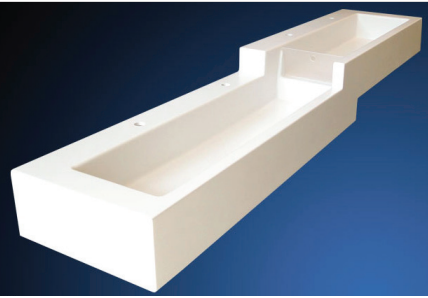
STUFENWASCHRINNE STWR

Länge: ab 1500 mm (gem. baulichen Erfordernissen)

Tiefe: 480 mm (mit Hahnlochbohrungen)
400 mm (ohne Hahnlochbohrungen, bei Verwendung von Wandarmaturen)

Befestigung: Wandbefestigung mit Spezialkonsolen

Waschtischanlage als Stufenwaschrinne, aus polymer-gebundenem Mineral-Massivwerkstoff VARI-COR, homogenes, voll durchgefärbtes, porenloses Material, ohne Oberflächenversiegelung, reparabel und antibakteriell², beständig gegenüber allen gebräuchlichen Chemikalien und Desinfektionsmitteln¹, säurebeständig und hitzebeständig gegen Zigarettenlut, matt geschliffen, Plattenstärke 12 mm, rechteckig, mit fugenlos angeformter Frontblende Höhe 200 mm ohne Wandanschlußprofil, mit rechteckigem Unterbaubecken mit Höhenversatz als Wasserfallmodul mit zwei Standard Ablauf \varnothing 46 mm, mittig, CE-konform³, (bei grösseren Längen und mit mehr als drei Hahnlöchern empfiehlt sich ggf. auf 2 oder mehr Abläufe auszuweichen) ohne Überlauf, mit Lochbohrungen für Waschtisch-Einlochbatterie, Durchmesser 35 mm, mittig. Stauscheibe aus Plexiglas optional erhältlich.



A. Sprenger GmbH

Holz- und Mineralwerkstoffverarbeitung



Berner Str. 10
60437 Frankfurt
Tel: 069 - 507 27 41
Fax: 069 - 507 72 91
info@varicor.org
www.varicor.org