

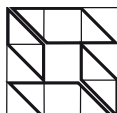
# VARICOR®



Waschtischmodell SINUS



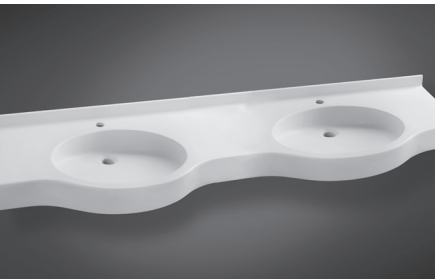
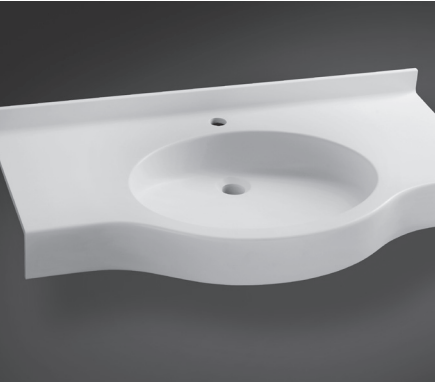
**A. Sprenger GmbH**  
Holz- und Mineralwerkstoffverarbeitung  
Berner Str. 10 | 60437 Frankfurt | Tel: +49-69-5072741 | Fax: +49-69-5077291



**VARICOR®**  
Ideen leben.



## Ausschreibungstext

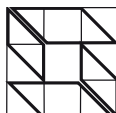


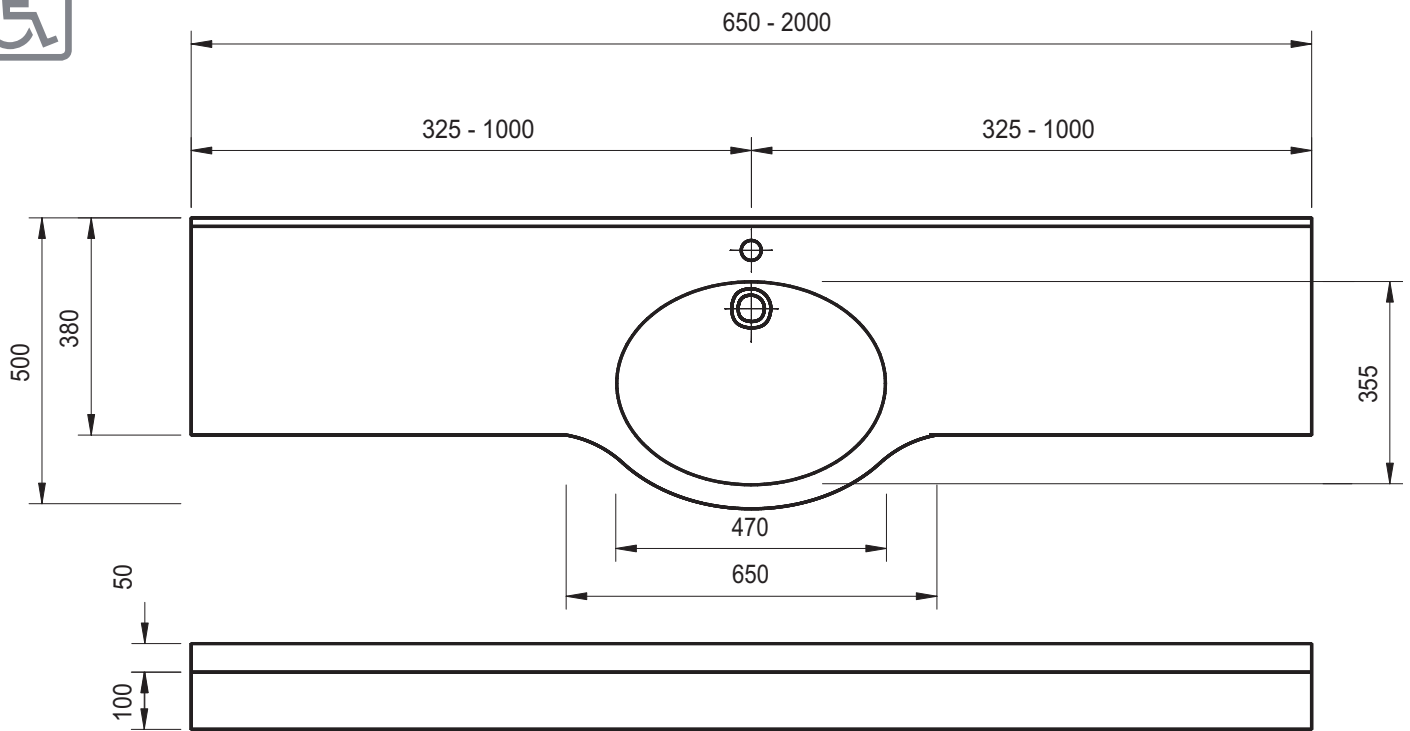
Einzel/Doppel/X-Fach-Waschtisch, barrierefrei gemäß DIN Vorgabe, aus polymer-gebundenem Mineral-Massivwerkstoff VARICOR, homogenes, voll durchgefärbtes, porenloses Material, ohne Oberflächenversiegelung, reparabel, CE-zertifiziert<sup>3</sup> und antibakteriell<sup>2</sup>, beständig gegenüber allen gebräuchlichen Chemikalien und Desinfektionsmitteln<sup>1</sup>, säurebeständig und hitzebeständig gegen Zigarettenlut, matt geschliffen, in einem Stück nach Maß gegossen, bauseits bearbeitbar, mit ovalem Becken, Innenmaß 470x365mm, ohne Überlauf, ohne Hahnlochbank, mit Lochbohrung für Einlochbatterie, mit Frontblende Höhe 100 mm, angeformter Wischleiste Höhe 50 mm mit Hohlkehle, Befestigung mit Wandwinkeln / Winkelkonsolen.

### WASCHTISCHMODELL SINUS

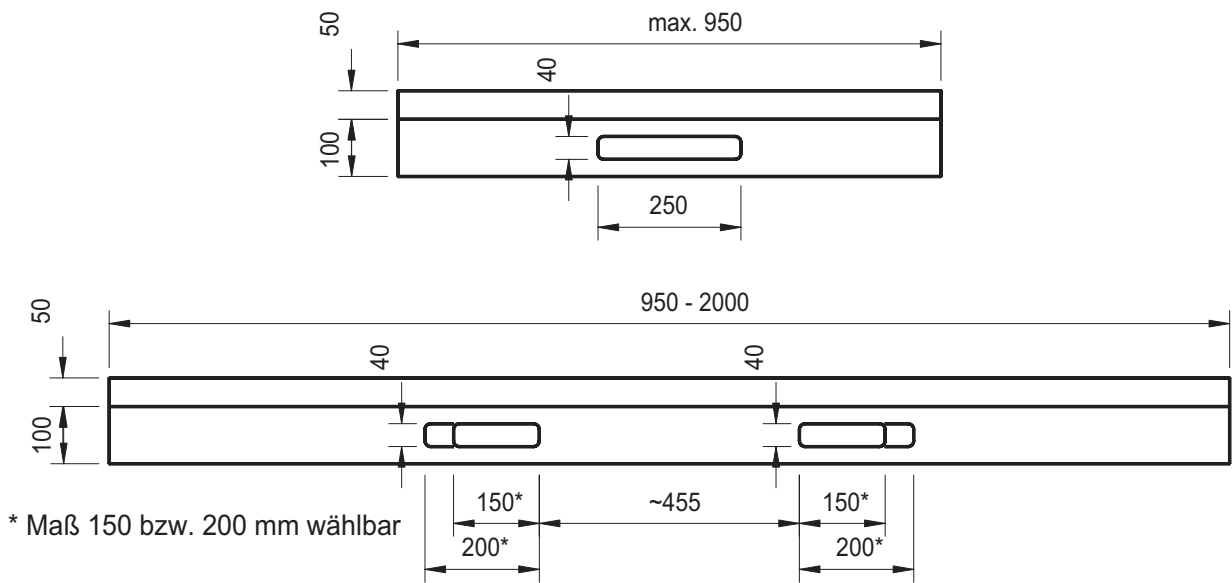
Länge: Mindestmaß 650 mm für Einzelwaschtisch bzw. 1300 mm für Doppelwaschtisch (gem. baulichen Erfordernissen)

Tiefe (Beckenmitte/Ablage): 500/380 mm





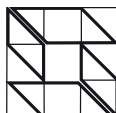
Frontblendenausschnitte (optional)

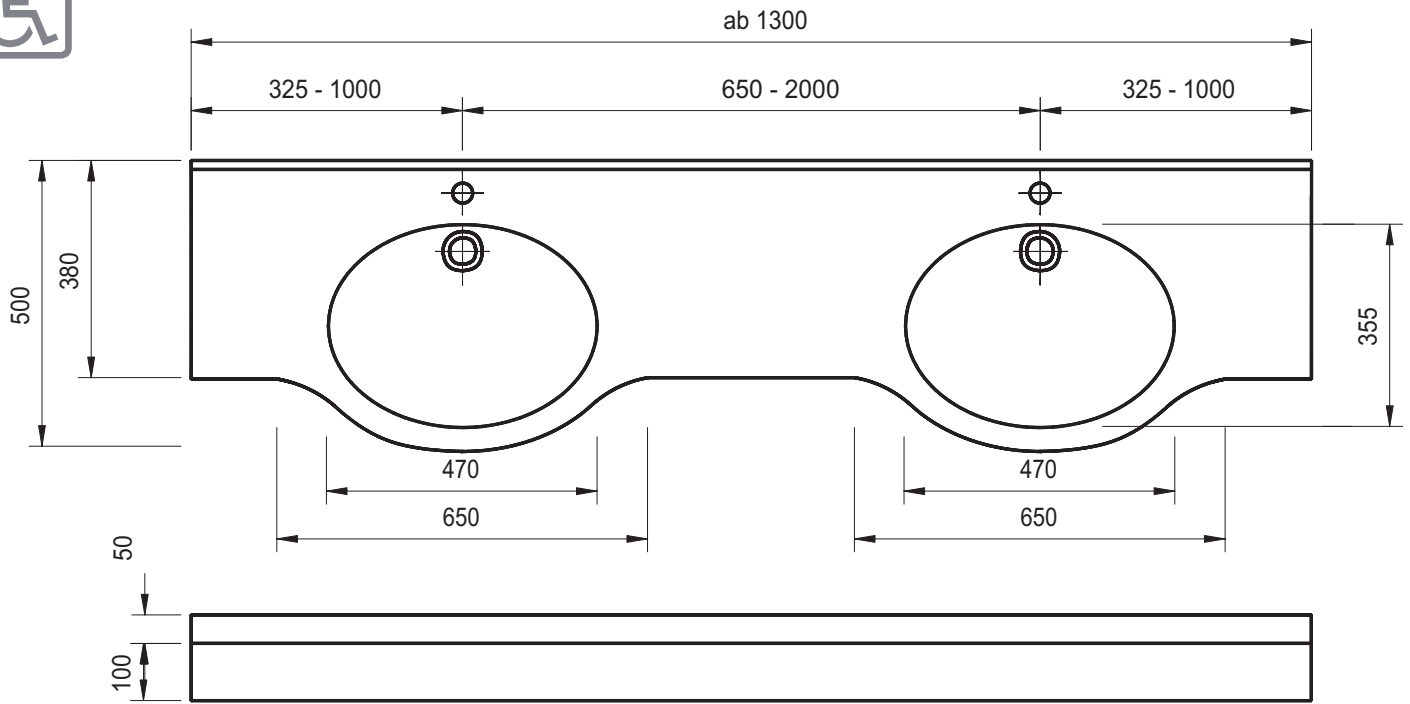


**A. Sprenger GmbH**

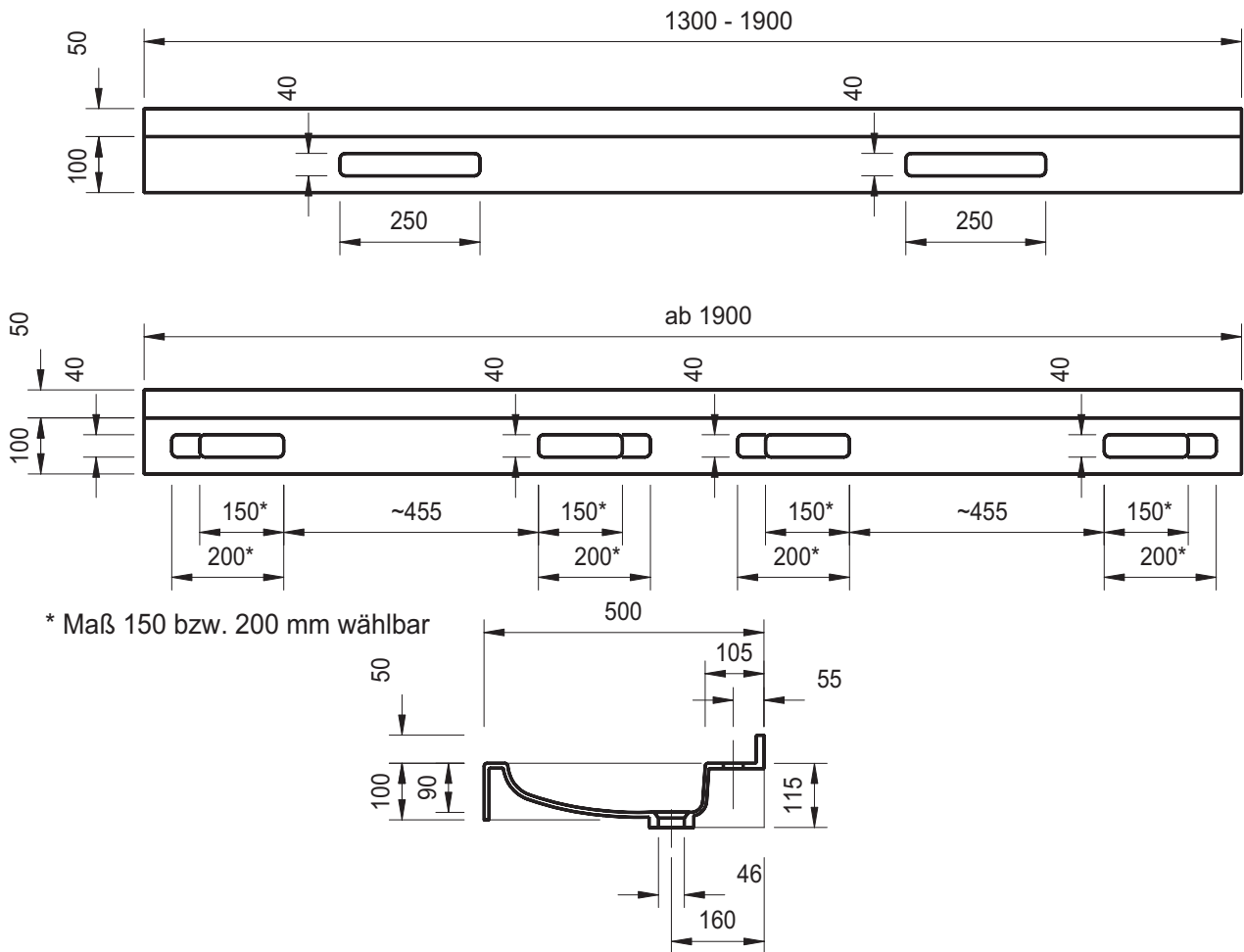
Holz- und Mineralwerkstoffverarbeitung

Berner Str. 10 | 60437 Frankfurt | Tel: +49-69-5072741 | Fax: +49-69-5077291





Frontblendenausschnitte (optional)



**A. Sprenger GmbH**

Holz- und Mineralwerkstoffverarbeitung

Berner Str. 10 | 60437 Frankfurt | Tel: +49-69-5072741 | Fax: +49-69-5077291

