

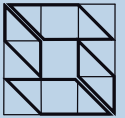


Wetset Plus

Einzelwaschtisch

A. Sprenger GmbH

Holz- und Mineralwerkstoffverarbeitung
 Berner Straße 10 | 60437 Frankfurt | Tel: 069-5072741 | Fax: 069-5077291



Befestigung: Stockschrauben; bei Nischeneinbau
 zusätzlich Wandauflagewinkel
 Zusatzausstattung: siehe Seite 24/25
 Farbe: siehe Farbübersicht
 Modell: Wetset Plus
 Fabrikat: Keramik
 Material: VARICOR®

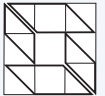
Wetset Plus Einzelwaschtisch

aus polymergebundenem Mineralwerkstoff VARICOR®, homogenes, voll durchgefärbtes, porenloses Material, ohne Oberflächenversiegelung, reparabel, in einem Stück nach Maß gegossen, bauseits bearbeitbar, Beckenform oval, mit Überlauf, mit Lochbohrung für Einlochbatterie, mit angeformter Frontblende, mit angeformter Wischleiste mit Hohlkehle, mit Rückwand für Stockschraubenbefestigung,

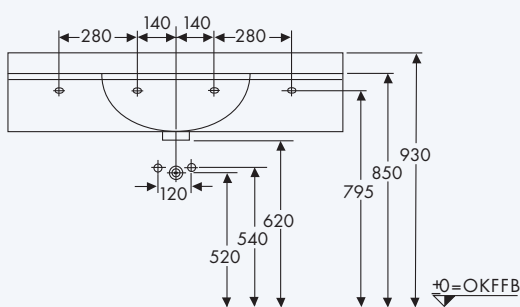
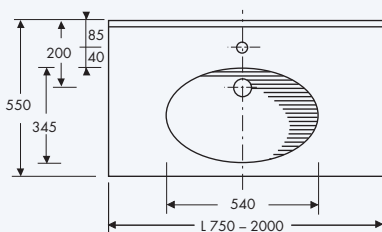
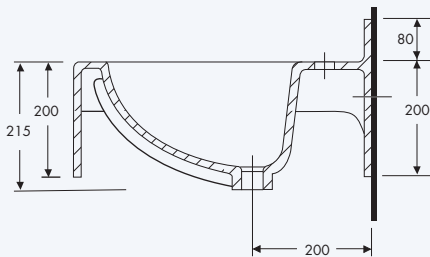
Beckeninnenmaß: 540 x 345 mm
 Tiefe: 550 mm
 Frontblende: H = 200 mm
 Wischleiste: H = 80 mm
 Länge: 750 – 2000 mm

A. Sprenger GmbH

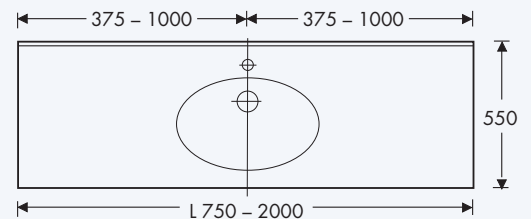
Holz- und Mineralwerkstoffverarbeitung



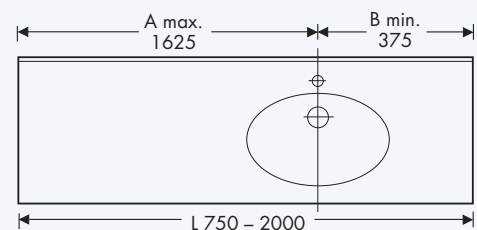
Berner Str. 10
 60437 Frankfurt
 Tel: 069 - 507 27 41
 Fax: 069 - 507 72 91
 info@varicor.org
 www.varicor.org



Becken mittig



Einzel-Waschtisch, Beckenplatzierung innerhalb der Min./Max.-Maße frei wählbar



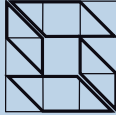
Wetset Plus

Doppelwaschtisch

A. Sprenger GmbH

Holz- und Mineralwerkstoffverarbeitung

Berner Straße 10 | 60437 Frankfurt | Tel: 069-5072741 | Fax: 069-5077291



Befestigung: Stockschrauben; bei Nischeneinbau
zusätzlich Wandauflegewinkel
Zusatzausstattung: siehe Seite 24/25
Farbe: siehe Farbübersicht
Modell: Wetset Plus
Fabrikat: Keramag
Material: VARICOR®

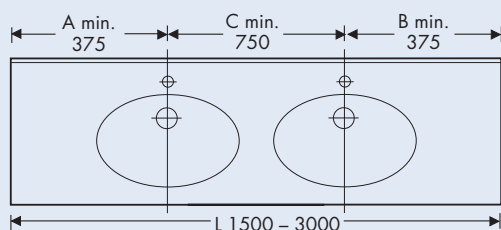


Wetset Plus Doppelwaschtisch

aus polymergebundenem Mineralwerkstoff VARICOR®, homogenes, voll durchgefärbtes, porenloses Material, ohne Oberflächenversiegelung, reparabel, aus zwei Wetset Plus Einzel-Ablagewaschtischen fugenlos verklebt und fertig konfektioniert, bauseits bearbeitbar, Beckenform oval, mit Überlauf, mit Lochbohrung für Einlochbatterie, mit angeformter Wischleiste mit Hohlkehle, mit Rückenwand für Stockschraubenbefestigung,

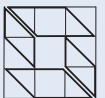
Beckeninnenmaß: 540 x 345 mm
Tiefe: 550 mm
Frontblende: H = 200 mm
Wischleiste: H = 80 mm
Länge: 1500 – 3000 mm

Doppel-Waschtisch



A. Sprenger GmbH

Holz- und Mineralwerkstoffverarbeitung



Berner Str. 10
60437 Frankfurt
Tel: 069 - 507 27 41
Fax: 069 - 507 72 91
info@varicor.org
www.varicor.org